



Jeux Interfacultaires

GUIDE
DE LA PARTICIPANTE
ET DU PARTICIPANT

ORGANISATION: CADEUL



TABLE DES MATIÈRES

INTRODUCTION	5
FACULTÉS GAGNANTES DES ANNÉES ANTÉRIEURES	6
ÉQUIPES PARTICIPANTES	7
HORAIRE DES ACTIVITÉS	8
RÈGLES DE CONDUITE	9
POINTAGE DES ACTIVITÉS PRINCIPALES	10
POINTS BONUS	11
ACTIVITÉS PRINCIPALES	12
* <i>Chemin de Traverse !</i>	12
* <i>Plateforme 9^{3/4}</i>	12
* <i>La bataille de Poudlard</i>	13
* <i>Chevauche ton Hippogriffe</i>	14
* <i>Chasse aux horcruxes</i>	14
* <i>Potions magiques</i>	15
* <i>Brevet Universel de Sorcellerie Élémentaire</i>	16
* <i>L'épreuve du Lac Noir</i>	16
* <i>Le banquet des sorciers</i>	17
* <i>Quidditch</i>	18
* <i>Talent Show</i>	19
* <i>Gotcha : Mangemorts recherchés</i>	20
DÉFI DES EXÉCUTANTES ET EXÉCUTANTS	21

INTRODUCTION

*B*ienvenue à toutes et à tous pour cette 22^e édition des Jeux Interfacultaires (Jifs).
Pour l'occasion, la Cadeul vous invite à plonger dans l'univers magique d'Harry
Potter. Venez vous mesurer aux différents défis s'offrant à vous en affrontant vos
adversaires des autres facultés ! Qui sera le gagnant de la coupe de feu ?

Nous vous invitons à rester à l'affût des nouvelles sur la page Facebook des Jifs :

<https://www.facebook.com/JeuxInterfacultaires>

Site web des Jifs: <https://jif.cadeul.com/>



FACULTÉS GAGNANTES DES ANNÉES ANTÉRIEURES

2023

FACULTÉ DES SCIENCES
DE L'AGRICULTURE
ET DE L'ALIMENTATION

2022

FACULTÉ DES LETTRES
ET SCIENCES HUMAINES

2021

FACULTÉ DES SCIENCES ET DE GÉNIE

2020

ANNULÉ

2019

FACULTÉ DES SCIENCES DE
L'ADMINISTRATION

2018

FACULTÉ DES SCIENCES DE
L'ÉDUCATION

2017

FACULTÉ DE FORESTERIE,
GÉOGRAPHIE ET GÉOMATIQUE

2016

FACULTÉ DES SCIENCES DE
L'ADMINISTRATION

2015

FACULTÉ DES SCIENCES ET DE GÉNIE

2014

FACULTÉ DES SCIENCES ET DE GÉNIE

2013

FACULTÉ DE FORESTERIE,
GÉOGRAPHIE ET GÉOMATIQUE

2012

FACULTÉ DES SCIENCES DE
L'ÉDUCATION

2011

FACULTÉ DE FORESTERIE,
GÉOGRAPHIE ET GÉOMATIQUE

2010

FACULTÉ DES LETTRES
ET SCIENCES HUMAINES

ÉQUIPES PARTICIPANTES



SANTÉ



SCIENCES
SOCIALES



SCIENCES DE
L'ADMINISTRATION



LETTRES ET
SCIENCES HUMAINES
ET MUSIQUE



AMÉNAGEMENT,
ARCHITECTURE,
ART ET DESIGN



PHILOSOPHIE



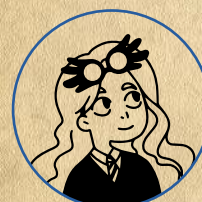
THÉOLOGIE
ET SCIENCES
RELIGIEUSES



SCIENCES
ET GÉNIE



SCIENCES DE
L'ÉDUCATION



AGRICULTURE ET
ALIMENTATION



DROIT



FORESTERIE,
GÉOGRAPHIE ET
GÉOMATIQUE

HORAIRE DES ACTIVITÉS

LUNDI	MARDI	MERCREDI	JEUDI
<p><i>Chemin de Traverse !</i> 10h à 12h Coop Zone coopzone</p>	<p><i>Chevauche ton hippogriffe</i> 10h à 13h Pav. Vachon</p>	<p><i>Brevet Universel de Sorcellerie Élémentaire</i> 10h00 à 12h Pav. DeSève</p>	<p><i>Quidditch</i> 10h30 à 13h00 Stade Telus</p>
<p><i>Plateforme 9^{3/4}</i> 13h à 15h Rue des Sciences Humaines</p>	<p><i>Chasse aux horcruxes</i> 13h30 à 15h30 Pav. Desjardins  Service du développement professionnel</p>	<p><i>L'épreuve du Lac Noir</i> 13h30 à 15h15 PEPS</p>	<p><i>Talent Show</i> 18h à 20h Pav. Desjardins</p>
<p><i>La bataille de Poudlard</i> 18h à 21h Laser Tag St Foy </p>	<p><i>Potions magiques</i> 19h à 22h La Fabrique</p>	<p><i>Banquet des Sorciers</i> 20h à tard Pub Universitaire</p>	<p><i>Magik Kingdom</i> 21h à 2am Pav. Desjardins</p>

RÈGLES DE CONDUITE

Les participantes et participants doivent respecter les règlements en vigueur et les consignes pour chacune des activités. De plus, elles et ils s'abstiendront de tout geste pouvant porter atteinte à l'intégrité ou à la santé d'autrui. Il en sera de même pour quiconque compromettant sa propre sécurité ou celle d'autrui. Aucun manquement au respect de l'ordre, que ce soit au plan civil ou criminel, ne sera toléré dans le cadre des Jeux Interfacultaires. L'organisation, les bénévoles et les personnes-ressources feront preuve de vigilance à cet égard. Les Jeux Interfacultaires représentent des compétitions amicales et festives qui se déroulent, depuis leur création, dans le respect et l'harmonie. Il serait dommage que la réputation de cet événement unique, populaire et apprécié de nombreuses personnes soit entachée par un incident malheureux. Cela pourrait compromettre les éditions futures.

La tricherie ne sera pas tolérée. Si une participante ou un participant se fait prendre à tricher, celle-ci ou celui-ci ne sera pas autorisé à participer aux autres activités des Jeux Interfacultaires. De plus, son équipe obtiendra automatiquement 0 point pour le pointage final de l'activité.

Aucune violence à caractère sexuel ne sera acceptée. **SANS OUI C'EST NON**

POINTAGE DES ACTIVITÉS PRINCIPALES

Pour les autres activités, décrites ci-après, les pointages seront les suivants :

Nombre de points par position

1	2	3	4	5	6	7	8	9	10	11	12	13	abs
225	175	125	75	70	65	60	55	50	45	30	25	20	0

À travers toutes les activités, encourager la diversité des personnes participantes est fortement conseillé !

Suivez nous sur les réseaux pour connaître les défis-éclair qui vous permettront de gagner des points-bonus !

POINTS BONUS

Dans le but de donner un peu de défis à la compétition et de souligner les efforts particuliers de certaines délégations, des titres sont remis aux équipes s'étant démarquées. Celles-ci se verront délivrer, selon les critères, des points bonus lors de la cérémonie de clôture des jeux.

L'ÉQUIPE FRATERNELLE (600 POINTS)

- * Bon esprit sportif (honnêteté et respect des autres)
- * Encouragement et interaction avec les équipes adverses
- * Entraide avec les autres équipes (prêt de matériel et/ou de joueuses et de joueurs)
- * Respect et aide aux membres du comité organisateur et aux bénévoles des Jeux

L'ÉQUIPE EXALTÉE (600 POINTS)

- * Esprit d'équipe (respect et encouragement entre coéquipiers)
- * Bonne humeur généralisée
- * Haut taux de participation (en nombre de joueurs et d'activités)
- * Grand nombre de partisans

ACTIVITÉS PRINCIPALES

Lundi 25 mars



CHEMIN DE TRAVERSE !

EN COLLABORATION AVEC COOP ZONE



Lundi 25 mars
10h à 12h



Coop Zone



coopzone
3-4 joueuses et
joueurs
Spectatrices et
spectateurs limités à
2 personnes
supplémentaires

Utilisez vos compétences en magie et votre intelligence pour résoudre les énigmes et surmonter les obstacles. Quelle faculté saura créer la plus belle baguette?
"Attention, sur le Chemin de Traverser, rien n'est jamais simple : vous devrez négocier avec des marchands farfelus et rester sur vos gardes face aux sombres forces qui rôdent dans l'ombre."



PLATEFORME 9³/₄

EN COLLABORATION AVEC LE SDP



Lundi 25 mars
13h à 15h



Terrain extérieur :
Rue des Sciences
Humaines



3 à 6 joueuses et
joueurs
Spectatrices et
spectateurs illimités

Si Harry et ses ami.e.s foncent droit devant sur la plateforme 9³/₄ de la gare pour accéder à Poudlard, pour vous, le défi sera tout autre ! Il vous faudra remporter une course contre la montre afin d'être les premiers à passer la porte cachée. Votre équipe doit tendre vers la parité. Le dernier arrivé est un sale moldu qui pue !



LA BATAILLE DE POUDLARD

EN COLLABORATION AVEC LE SDP



Lundi 25 mars
19h à 23h



Laser Tag
St Foy



10th ANNIVERSAIRE
10 joueuses et joueurs.
Si +, équipes volantes.
Spectatrices et
spectateurs illimités

Équipés de vos baguettes fraîchement acquises, vous êtes désormais prêts à embrasser pleinement votre destin de sorcières et de sorciers. La première épreuve magique qui vous attend une fois à Poudlard ? Un combat digne des plus grands au laser tag en équipe, où la victoire vous rapprochera un peu plus de la coupe de feu !

☞ Votre équipe doit tendre vers la parité.

☞ Nous vous demandons de vous habiller en conséquence et de venir avec des espadrilles.

☞ Remplir la liste des participantes et des participants avant le 20 mars :

https://docs.google.com/spreadsheets/d/1b0vuA0Nmoih-W2sHQ47_aVOYPO-F7iw000CgRPgiIXzrw/edit#gid=0

Mardi 26 mars

CHEVAUCHE TON HIPPOGRIFFE



Mardi 26 mars
10h à 13h

Cafétéria du
Pavillon
Vachon

Maximum 15 per-
sonnes par faculté
Spectatrices et spec-
tateurs illimités

Osez-vous affronter la bête? Mettez votre agilité à l'épreuve en essayant de tenir sur l'Hippogriffe aussi longtemps que possible! Vous en serez certainement étourdi! Relevez le défi d'un véritable dompteur, capable d'une redoutable détermination pour faire gagner son équipe. Accrochez-vous à la corde et vivez les sensations d'un chevaucheur intrépide.

CHASSE AUX HORCRUXES

Mardi 26 mars
13h à 15h

Lieu de départ:
Pavillon
Desjardins

6 joueuses et
joueurs



Explorez les différents lieux emblématiques du campus, résolvez des énigmes ensorcelées et relevez des défis dignes des plus grands sorciers. Comme Harry, Ron et Hermione, vous êtes intrépides, prêts à délaisser vos cours pour partir à l'aventure. Toutefois, vos connaissances en sorcellerie, en potions et en créatures fantastiques, acquises lors de vos cours à Poudlard, seront vitales pour le succès de votre escapade!

Espérons que vous avez révisé vos cours d'Histoire de la Magie et de Métamorphose! Chaque réponse juste vous rapprochera un peu plus de la victoire pour votre faculté! Pendant votre escapade, le familier du campus, le marmipotter, a disparu... retrouvez-le!

POTIONS MAGIQUES



Mardi 26 mars
19h à 22h

La Fabrique
Salle Multi
FAB-4351

6 joueuses et joueurs
Spectatrices et
spectateurs limités à 4
personnes
supplémentaires

Bienvenue dans l'arène de la potionnerie, où seuls les plus habiles des sorcières et sorciers remporteront la gloire éternelle!

Dans ce défi de création de cocktails... euh, potions, votre équipe est conviée à concocter l'elixir le plus ensorcelant jamais vu à Poudlard, dans le but d'éblouir Dumbledore lui-même.

Que vous choisissiez de recréer la célèbre Bièrebeurre des Trois Balais, d'inventer une potion inspirée par le Felix Felicis ou de revisiter le Polynectar avec une touche de modernité, l'important est de surprendre et d'émerveiller le jury avec une potion unique et délicieuse.

Alors à vos chaudrons et à vos baguettes! Les ingrédients magiques seront fournis sur place. Le pointage sera déterminé à 75% par Dumbledore et ses juges et à 25% par le public.

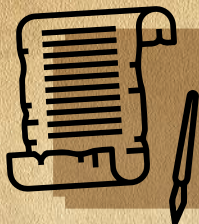
Critères d'évaluation :

- * Le goût (30%)
- * L'apparence (30%)
- * L'originalité (30%)
- * La présentation (10%)
- * Bonus: Votre cocktail a un lien avec votre personnage (10%)

☞ Veuillez préparer votre carte étudiante lors de votre entrée dans le pavillon de La Fabrique.

☞ Vous devez obligatoirement entrer par la porte au 250 rue St-Hélène.

Mercredi 27 mars



BREVET UNIVERSEL DE SORCELLERIE ÉLÉMENTAIRE



Mercredi 27 mars
10h à 12h



Pavillon J.-A.-
DeSève DES-
0134



6 joueuses et joueurs
Spectatrices et spec-
tateurs limités à 4

Et oui, malgré leurs aventures périlleuses nos 3 protagonistes préférés sont avant tout à Poudlard pour apprendre !

Par extension, eux non plus n'échappent pas aux examens, bien qu'avec supplément magie. Un conseil, apportez vos cache-oreilles, révisez vos cours de botanique et de défense contre les forces du mal : ils seront assurément au programme cette année. Mais ce n'est pas tout ! Vos connaissances sur le monde Moldu seront également mises à l'épreuve, préparez vous !



L'ÉPREUVE DU LAC NOIR



Mercredi 27 mars
13h30 à 15h15



PEPS
Piscine 1388A



4 à 6 joueuses et
joueurs
Spectatrices et s
pectateurs illimités
dans les estrades

Êtes-vous prêts à défier les eaux tumultueuses du Lac Noir dans une bataille aquatique épique ? Les sortilèges et stratégies pour vous aider à échapper aux êtres de l'eau lors de cette épreuve ne manquent pas : Branchiflore comme Harry, Tétenulle comme Cédric ou encore une métamorphose comme Uktor : les plus rapides remporteront la manche !

⚠ Attention, vous devez avoir un maillot de bain ainsi qu'un casque de bain pour cette épreuve. Les lunettes de natation ainsi que les pincettes sont également permis.

⚠ Votre équipe doit tendre vers la parité.

LE BANQUET DES SORCIERS



Mercredi 27 mars
20h à tard



Pub Universitaire



4 joueuses et joueurs pour l'épreuve de la poutine,
illimité pour l'épreuve du karaoké
Spectatrices et spectateurs illimités

Sur la table du banquet des sorciers, une sélection de délices anglais attire le regard : des cornish pastries, des saucisses grillées façon Weasley, des puddings de Noël, des choux à la crème... Un véritable festin pour les papilles ! Mais pour cette épreuve, vous aurez besoin de plus qu'un simple appétit ! Imaginez un instant si l'univers de Harry Potter avait été situé au Canada... Ne rêvez plus et vivez-le en dévorant des poutines en équipe ! A tour de rôle, chaque membre de l'équipe devra terminer sa portion de poutine pour déclencher le tour suivant, et ainsi de suite.

⚠ Votre équipe doit avoir la parité.

Après avoir rassasié votre appétit, place au spectacle ! Joignez-vous à nous pour un karaoké envoûtant pour les derniers points de la soirée ! Des points bonus pourraient vous être accordés si votre choix de chanson reste fidèle au thème d'Harry Potter, de la magie, de la sorcellerie ou de l'enchantement.

⚠ Attendez votre tour svp. Harceler l'animatrice ou l'animateur risque seulement de retarder votre présence sur scène.

Jeudi 28 mars



QUIDDITCH



Jeudi 28 mars
10h30 à 13h



Stade Telus
Terrains A et B



14 joueuses et joueurs
max
Spectatrices et
spectateurs illimités

On continue la semaine des Jifs avec une compétition de Quidditch au stade Telus ! Votre équipe est-elle experte en pilotage de balais volant ? On vous le souhaite, car chacun d'entre vous en chevauchera un pour tenter d'attraper le fameux Œuf d'Or ! Les équipes doivent tendre à la parité, vous pouvez cependant d'ores et déjà définir les poursuiveurs (3), les batteurs (2), le gardien (1) et l'attrapeur (1). Pour ceux qui le souhaite, un match amical sera possible en parallèle du match officiel, à vos balais !

Pendant le match, les joueurs gagnent 10 points chaque fois qu'ils envoient le Souafle dans les anneaux. La partie se termine lorsque l'un des attrapeurs attrape le Œuf d'Or, offrant 150 points à son équipe. Cependant, attraper le Œuf d'Or ne garantit pas la victoire si l'autre équipe a marqué beaucoup de points avec le Souafle. Il est interdit pour un joueur autre que l'attrapeur de toucher au Œuf d'Or !

☞ *Votre équipe doit tendre vers la parité.*



TALENT SHOW



Jeudi 28 mars
18h à 20h



Alphonse-
Desjardins
Grand Salon
POL-2244



Illimité

C'est maintenant votre dernière chance d'accumuler des points pour défendre l'honneur de votre maison...euh faculté ! Vous devrez présenter un numéro digne des sorciers les plus excentriques ! Participez en grand nombre pour présenter des numéros de talents exaltants !

Matériel : Apportez tout ce dont vous aurez besoin pour votre performance (usez toutefois de votre gros bon sens).

Vous disposez d'un maximum de 5 minutes pour en mettre plein la vue aux juges. Votre numéro doit respecter un certain code d'éthique (pas de nudité, langage inapproprié, de discrimination ou de déchet laissé sur place après votre prestation).


Critères d'évaluation :


- * Le-s costume-s (15 %)
- * Le dynamisme (20 %)
- * L'originalité (20 %)
- * La préparation / le sérieux (15 %)
- * Le lien avec la faculté (10 %)
- * L'impression générale (20 %)
- * Bonus : Numéro en lien avec le monde merveilleux de "Harry Potter".


☞ *PS: A la suite de cette épreuve, la faculté gagnante des Jifs 2024 sera annoncée !*



MAGIK KINGDOM

 Jeudi 28 mars
21h à 2am

 Alphonse-
Desjardins
Grand Salon
POL-2244


 Capacité de 900
personnes

Tout comme pour le Tournoi des Trois Sorciers, un bal est de mise pour célébrer l'amitié entre les équipes malgré la compétition. Les épreuves étant maintenant toutes terminées, vous êtes toutes et tous conviés à venir vous joindre à nous pour festoyer ! Venez habillés selon le trait distinctif de votre faculté.

☞ Achetez vos billets sur la plateforme Evelyra (5\$, consommation incluse)



GOTCHA: MANGEMORTS RECHERCHÉS

 Du lundi 25
mars, 10h au jeudi
28 mars, 13h

 Campus

Qu'est-ce que le Gotcha: Mangemorts recherchés? C'est une épreuve qui se déroule durant toute la semaine qui vous permet d'obtenir des points supplémentaires. Pour chaque mangemort trouvé, vous obtiendrez 10 points pour votre faculté respective !

Comment jouer ?

- * Étape 1 : Inscrivez-vous sur cette plateforme avant le 21 mars 2024 : https://www.gotcha.jif.cadeul.com/?fbclid=IwAR3hX_a4Nnk3LbhejvwkwE-d8XMVWUuSps20x9_tXJQq8XLRFc42dMbO9w#/login
- * Étape 2 : Venez prendre vos photos aux bureaux de la Cadeul avant le 21 mars 2024 (Lundi au vendredi : 9h à 13h et 13h30 à 16h30)
- * Étape 3 : Obtenez votre cible (mangemort) à trouver le lundi 25 mars à 10h.

☞ Pour plus de détails, c'est ici : <https://docs.google.com/document/d/1SxBwYw-fURfFmluyKeDgfa0fXzm8j8BVlqPhqa3XA/edit>

DÉFI DES EXÉCUTANTES ET EXÉCUTANTS

POINTAGE PAR DÉFI :

- * 1^{er} : 225 points
- * 2^e : 175 points
- * 3^e : 125 points
- * Autres facultés participantes : 75 points



PRÉSIDENT :

Grand amateur de bièraubeurre, James cherche un nouveau nectar alcoolisé à faire goûter au professeur Slughorn! Peut-être trouverez-vous ce qu'il recherche dans le fond de vos restants de party ?

Critères d'évaluation :

- * Originalité visuelle (30%)
- * Originalité de la description (30%)
- * Fabrication locale (40%)

Tous pouvez apporter votre bière au bureau de la Cadeul (Pol-2265) entre lundi 27 mars 9h00 et jeudi 30 mars 12h00 ! Nos heures d'ouverture sont de 8h00-12h45 et de 13h30-16h30 !

**VICE-PRÉSIDENTE AUX AFFAIRES
INSTITUTIONNELLES :**

La rentrée est arrivée et les jeunes sorciers sont prêts à être répartis dans les maisons. Laurence prépare tout pour la cérémonie de répartition, mais elle ne trouve pas le Choixpeau. Ils semblent que Peeves, l'esprit frappeur de Poullard, l'a caché. Aidez Laurence en lui fabriquant un nouveau Choixpeau. Votre Choixpeau doit représenter votre faculté, à vous de voir comment !

Critères d'évaluation :

- * Originalité (50%)
- * Lien avec votre faculté (50%)

Vous pouvez apporter votre Choixpeau au bureau de la Cadeul (Pol-2265) entre lundi 27 mars 9h00 et jeudi 30 mars 12h00 ! Nos heures d'ouverture sont de 8h00-12h45 et de 13h30-16h30 !

**VICE-PRÉSIDENT À
L'ENSEIGNEMENT ET À LA
RECHERCHE :**

Étant un grand passionné d'agriculture, Jean-Nico a besoin d'une nouvelle machine pour s'occuper des champs autour de la famille des Weasley

Vous devez réaliser un croquis de votre machine qui devra lui être envoyé de la façon de votre choix, hibou, beuglante ou par des moyens plus conventionnels. Par la suite, vous devez lui faire une présentation en vidéo ou en présence au bureau, pour lui faire une courte présentation pourquoi votre machine est la meilleure et ses principales fonctionnalités.

Critères d'évaluation :

- * Originalité (25%)
- * Croquis (25%)
- * Présentation (40%)
- * Est-ce que Jean-Nico est convaincu (10%)

Vous pouvez venir faire vos présentations au bureau de la Cadeul (Pol-2265) entre lundi 27 mars 9h00 et jeudi 30 mars 12h00 ! Nos heures d'ouverture sont de 8h00-12h45 et de 13h30-16h30 !



**VICE-PRÉSIDENTE AUX AFFAIRES
SOCIOCULTURELLES :**

Daphnée est tannée de manger les mêmes bonbons/desserts chez Honeydukes. Elle aimerait bien goûter à vos bonbons/desserts funky favoris qui lui apporteront un peu de magie dans sa vie.

Critères d'évaluation :

- * Goût (50%)
- * Apparence (25%)
- * Texture (25%)

Vous pouvez apporter vos bonbons/desserts au bureau de la Cadeul (Pol-2265) entre lundi 27 mars 9h00 et jeudi 30 mars 12h00 !
Nos heures d'ouverture sont de 8h00-12h45 et de 13h30-16h30 !



**VICE-PRÉSIDENTE AUX AFFAIRES
INTERNES :**

Étant une fan de plantes, Tania adore les cours de botanique avec la professeure Chourave ! Elle adore créer des montages et des terrariums dans ses temps libres pour en apprendre davantage sur la flore magique. La mandragore étant une plante des plus intrigantes, Tania aimerait bien voir à quoi ressemblent les mandragores dans votre faculté !

Critères d'évaluation :

- * Montage botanique (25%)
- * Apparence (25%)
- * Proportion artificiel/réel (25%)
- * Lien avec la faculté (10%)

Vous pouvez apporter vos mandragores au bureau de la Cadeul (Pol-2265) entre lundi 27 mars 9h00 et jeudi 30 mars 12h00 !
Nos heures d'ouverture sont de 8h00-12h45 et de 13h30-16h30 !



**VICE-PRÉSIDENT AUX AFFAIRES
EXTERNERES :**

La population étudiante de Poudlard part en grève, celle-ci n'est pas contente car les sorcières et sorciers ne sont pas rémunérés pour les stages qu'ils font au Ministère de la magie. Samuel vous demande de faire une pancarte pour magifester!

Critères d'évaluation :

- * Apparence (50%)
- * Originalité (50%)

Vous pouvez l'envoyer par chouette messenger (Samuel Gilbert) ou venez magifester au bureau de la Cadeul (Pol-2265) entre lundi 27 mars 9h00 et jeudi 30 mars 12h00 ! Nos heures d'ouverture sont de 8h00-12h45 et de 13h30-16h30 !

UN ÉVÈNEMENT DE LA
CADEUL

Merci à nos partenaires

coopzone

**MOLSON
COORS** entreprise
de boissons

GURU

**la
barade**

10 ans
LASER GAME
EVOLUTION
VISEZ L'ÉMOTION

**UNIVERSITÉ
LAVAL**

**UNIVERSITÉ
LAVAL**

Service du développement
professionnel